

The logo for 'ces' is written in a stylized, blue, lowercase font. A red and blue swoosh underline the letters, extending from the 's' to the right.

**ÉQUIPEMENTS
DE
FORAGE**



**STATIONS
DE
POMPAGE**

A photograph of industrial equipment, including a large electric motor and a pump assembly, mounted on a metal base. The image is overlaid with a semi-transparent blue filter.

**ZA de Nicopolis
1060 av. des Chênes Verts
F-83170 BRIGNOLES
tél. 33 (0)4 94 86 48 44
fax 33 (0)4 94 86 39 37
accueil@ces-eau.com**

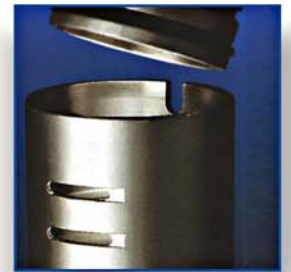
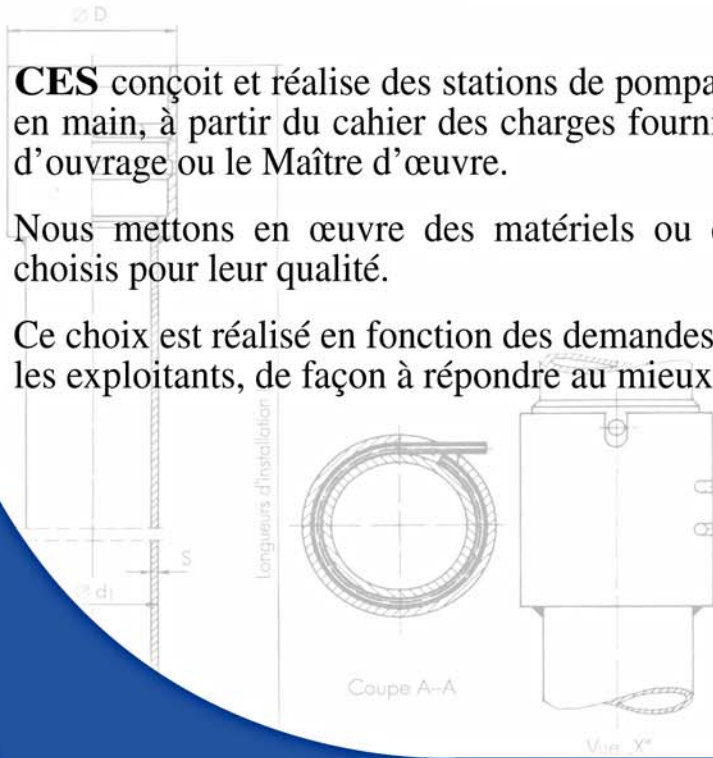
ÉQUIPEMENTS DE FORAGE

STATIONS DE POMPAGE

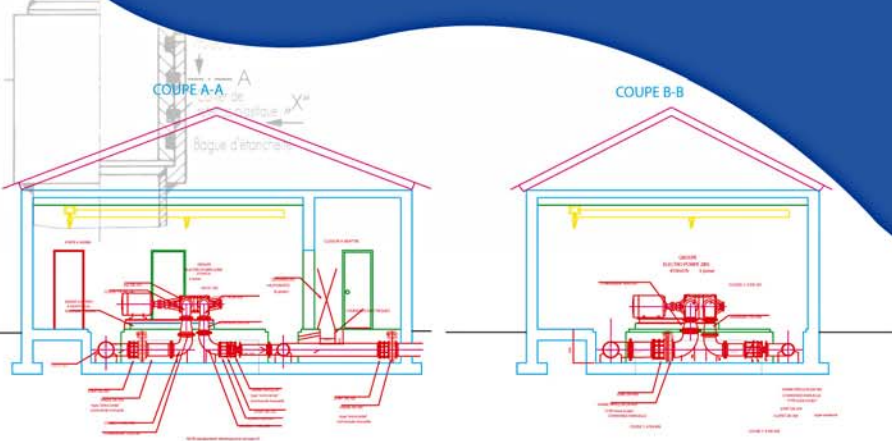
CES conçoit et réalise des stations de pompage livrées clés en main, à partir du cahier des charges fourni par le Maître d'ouvrage ou le Maître d'œuvre.

Nous mettons en œuvre des matériels ou des matériaux choisis pour leur qualité.

Ce choix est réalisé en fonction des demandes formulées par les exploitants, de façon à répondre au mieux à leur attente.



*CES met tout en œuvre
pour être à l'écoute
de ses clients
et pour leur offrir le maximum
de réactivité.
CES préfère être votre "partenaire"
plutôt que
votre fournisseur...*



LA CONCEPTION EST RÉALISÉE PAR ORDINATEUR :

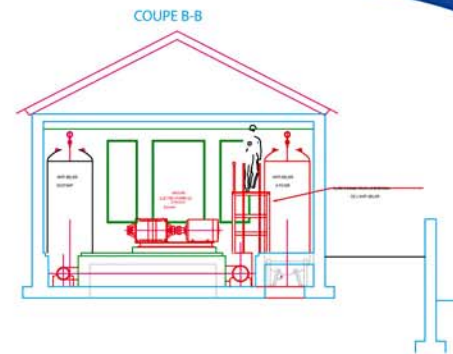
Utilisation des logiciels suivant :

- AUTOCAD™ pour les plans.
- SEE ELECTRICAL EXPERT™ pour les schémas électriques.
- SEE CALCULATION™ pour les études des câbles de protection.

Les tuyauteries sont réalisées de préférence en acier INOX type 304L ou 316L, mais peuvent être réalisées en acier avec revêtement en peinture époxy.

Tous les équipements annexes (chloration, télégestion, mesure, régulation etc.) sont intégrés et montés dans nos équipements après conception par notre bureau d'étude.

Pour les tuyauteries de refoulement de forage, nous utilisons des colonnes à joint automatique de type HAGUSTA en acier INOX ou époxy à chaud.



Un partenaire de choix

ZA de Nicopolis - 1060 avenue des Chênes Verts
F-83170 BRIGNOLES

tél. 33 (0)4 94 86 48 44 - fax 33 (0)4 94 86 39 37
accueil@ces-eau.com